

CONSTRUCCIÓN DE LA 1ª FASE DE LA PLATAFORMA INTERMODAL MEJORA DE ACCESOS. ACONDICIONAMIENTO Y ORDENACIÓN DE CARRILES DE LA CARRETERA N-620. TRAMO: BUENOS AIRES – L.T.M. SLAMANCA

AÑO 2009

Plan: CONVENIO ESPECÍFICO JUNTA DE CASTILLA Y LEON

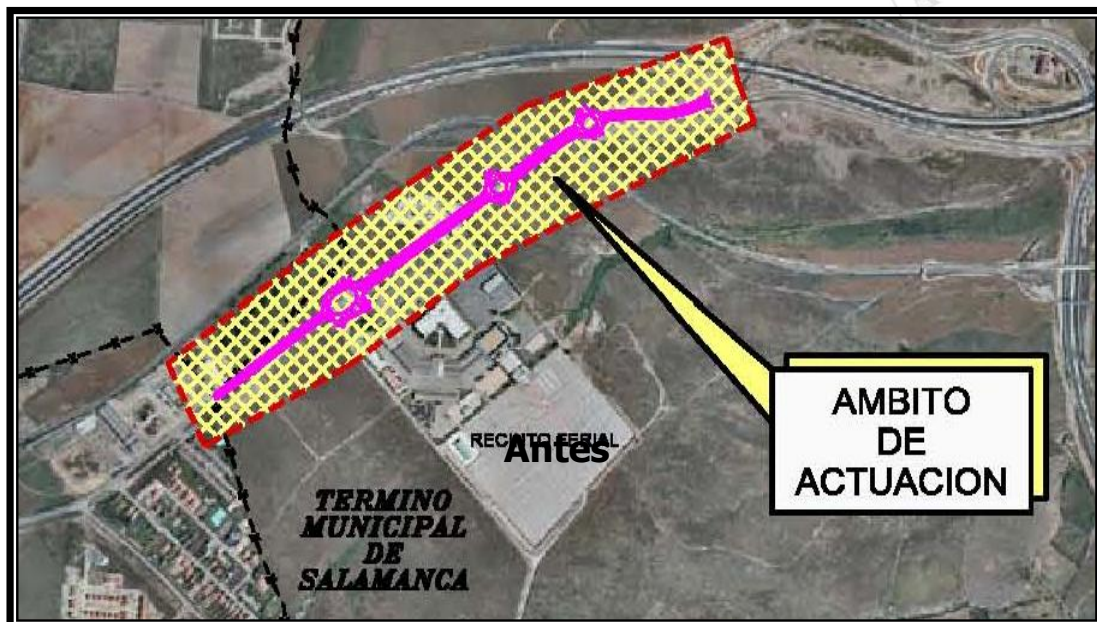


Excmo. Ayuntamiento de Salamanca
Área de Ingeniería Civil

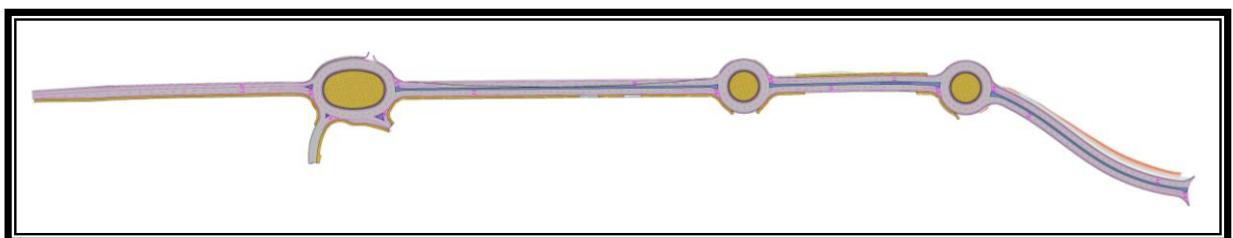
FICHA TÉCNICA

Empresa Constructora	General de Construcciones Civiles S.A. (GECOCSA)
Dirección de Obra	Francisco Ledesma García Juan José Vicente Sánchez José María Sánchez García
Presupuesto final	1.432.161,33 €
Coste de Urbanización	43,30 €/m²
Principales unidades	
✓ Mezcla bituminosa en caliente	10.971,399 Tn
✓ Suelo - cemento	3.920,60 Tn
✓ Puntos de luz	50 Ud.
✓ Baldosa y adoquín	2.981 m²

Plano de Situación



Plano de Planta



Antes



Después



Antes



Después



Antes



Después

